

TITAN Geotecnia

Datos técnicos

		<i>Diámetro nominal exterior Ø</i>	<i>Diámetro nominal interior Ø</i>	<i>Sección de acero efectiva A_{ef}</i>	<i>Resistencia catác. R_k (5%-fractil)</i>	<i>Carga de rotura F_u</i>	<i>Módulo de rigidez al axil E x A¹⁾</i>	<i>Rigidez a flexión E · I¹⁾</i>	<i>Peso</i>	<i>Longitud de barras disponibles</i>	<i>Rosca</i>
		mm	mm	mm ²	kN	kN	10 ³ kN	10 ⁶ kNmm ²	kg/m	m	
TITAN	30/16	30	16	336	190	236	62	3,7	2,7	3	izda.
	30/11	30	11	415	255	326	83	4,6	3,3	2/3/4	izda.
	40/27	40	27	560	325	420	95	12	4,6	3	izda.
	40/20	40	20	730	430	523	135	15	6,1	3/4	izda.
	40/16	40	16	900	530	673	167	17	7,2	2/3/4	izda.
	52/29	52	29	1050	635	813	195	37	8,6	3/4	izda.
	52/26	52	26	1250	710	899	231	42	10,7	3/4	izda.
	73/56	73	56	1460	865	1056	272	138	11,2	3/4	dcha.
	73/53	73	53	1615	975	1258	299	143	13,9	3/4	dcha.
	73/45	73	45	2239	1220	1574	414	178	17,8	3/4	dcha.
	73/35	73	35	2714	1390	1864	502	195	21,2	3/4	dcha.
	103/78	103	78	3140	1770	2244	580	564	25,3	3/4	dcha.
	103/72	103	72	3780	2125	2700	690	628	29,2	3/4	dcha.
	103/51	103	51	5680	2540	3665	1022	794	44,3	3/4	dcha.
	103/43	103	43	6025	3132	4155	1083	838	47,2	3	dcha.
	127/103	127	103	3744	2015	2320	691	1114	28,4	3	dcha.
	196/130	196	130	16077	6465	9601	3215	10906	127,3	3	dcha.

¹⁾ Para el cálculo de deformaciones se utilizarán los valores indicados. Estos valores se han determinado a partir de ensayos. No es posible determinar el módulo de elasticidad, la sección transversal o el momento de inercia a partir de estos datos.

Boca Ø mm	Boca arcilla	Boca en cruz	Boca de botones	Bocas de metal endurecido	Boca progresiva en Y de metal endurecido	Boca con escariador	Boca de botones
descripción	 Arcillas, limos y arenas, terrenos poco cohesivos y blandos sin obstáculos de valores	 Arenas y gravas con obstáculos de valores	 Rocas alteradas y disgregadas, filitas, esquistos, arcillas	 30/.. 40/.. 52/.. 73/.. 103/.. 196/.. 40/.. 73/.. 103/.. Dolomita, granito, arenisca	 Dolomita, granito, arenisca	 Dolomita, granito, arenisca	 Rocas muy duras
TITAN 30/..	75 95	76 90	42 46 51 70	—	75	75	51 70
TITAN 40/..	110 150	90 115	70	70	90 115	90	70 90
TITAN 52/..	130 175	115 130 175	—	—	115 130 175	—	115 130
TITAN 73/..	200	130 175	—	130	130 175	130	130
TITAN 103/..	220 280	175 220	—	175	175	—	175
TITAN 127/..	220	200	—	—	—	—	200
TITAN 196/..	—	—	—	340	—	—	—

con rosca a izquierdas

con rosca derechas



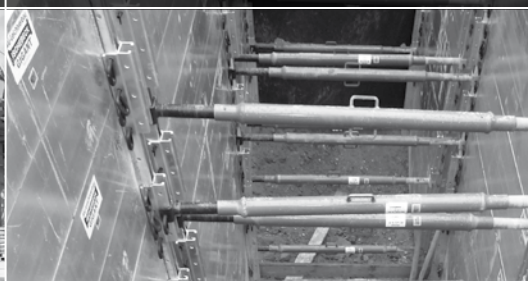
Estabilización frente a desprendimientos en la línea ferroviaria Nürnberg-Regensburg.

Se emplearon aproximadamente 8000 ml de TITAN 30/11 galvanizado en caliente.

Sistemas de Entibación



Sistemas de Encofrado



Geotecnia



Sistema de Gestión de la Calidad certificado DIN EN ISO 9001:2015



ISCHEBECK
IBÉRICA

Filial en España: ISCHEBECK IBÉRICA S.L.

Pol. Industrial "El Oliveral", Calle S, Nº 25, ES-46394 RIBARROJA DEL TURIA / VALENCIA
Tel.: +34 96 166 60 43 | Fax +34 96 166 61 62
E-Mail: ischebeck@ischebeck.es | <http://www.ischebeck.es>

ISCHEBECK
TITAN

Casa Matriz: FRIEDR. ISCHEBECK GMBH

Gerentes: Dipl. Wi.-Ing. Björn Ischebeck, Dr. jur. Lars Ischebeck
Loher Str. 31 - 79 | DE-58256 Ennepetal | Tel. +49 2333 8305-0 | Fax +49 2333 8305-55
E-Mail: export@ischebeck.com | <http://www.ischebeck.com>